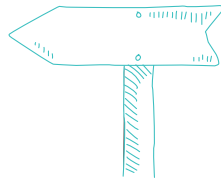




HELETA Bizkarra



Distantzia 10,9 km	Desnibela 670 m	Iraupena 4h00	Tipologia Joan-etorria	Zedarriak PR seinaleak
------------------------------	---------------------------	-------------------------	----------------------------------	----------------------------------

Hazparnetik, Donapaleu eta Donibane Garaziko norabidea segitu (D22). Lekuinen, Donapaleuko bidea ezkerrean utzi eta zuzen segitu Lekorne eta gero Heleta aldera kasik 8 km-tan. Heleta aitzineko biribilgunean, eskuinera joan, Baigurako aisialdi gunera buruz (D119). 400 m urrunago, ezkerreko bigarren mailako bidera joan eta ibilgailua bidegurutzetik hurbil aparkatu (bereizketa gunea).

GPS datuak : UTM : 641209 - 4796219 Lat/Long : 43.30553/-1.25891

Baigurara igo daiteke ibilbide desberdinetatik. Baigura, Euskal Herriko tontor enblematikoetarikoa bat da, besteak beste, zero urdineko egunetan eskaintzen duen ikuspegi paregabearengatik. Heletatik abiatuz, igoaldia itxura anitzekoa da. Azken etxeetatik hurbileko zuhaitzietara, ordutxo baten ibilaldia egitera goazela iruditzen zaigu, iratze artean airea hartzeko. Gero, goizeko argiak Erregelu edo Urtsua mendiko mazelak urreztatzen dituelarik, ibilaldi ausartagoaren jokoan sartzen gara, inguruko ibarrerako ikuspegia gero eta ederragoa delarik goratasuna hartu arau. Mendi gaineratik ahal bezain hurbil iragaten den menditar motako ibilbidetik, lur muinoak agertzen dira bata bestearen ondotik eta urrun zirudien Erregelu gailurra zapataren helmenean duzu orain. Parapenterako aieratze gunetik, Baigura jada hurbil-hurbil duzu. Inguruko zerumugaz gozatzea baizik ez zaizu gelditzen.

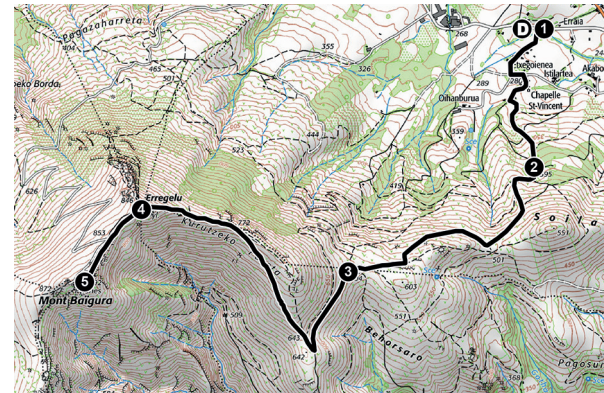
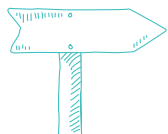


1. ZATIA > Aparkalekutik Soilandotxipiko mazeletara

UTM : 639280 - 4796588
D119 bidegurutzetik (260 m), Etxegoieneko etxeak zeharkatzen dituen errepidetxo segitu. Ezkerrera doan bihurgune bat marrazten du eta bidegurutza iristen da: eskuineko karrika itsua hartu eta Bixintxo kaperaren aitzinetik pasatu. Mundrunaren puntan, metalezko atexka iragan bezain laster, ezkerreko bidea hautatu. Errekastoa eta gero, landare hesi baten bazterretik igo. Hiru haritzen arteko aurriaren heinean, iratzedian zuzen segitu ongi seinalatutako bidean (beste bideei kasurik ez egin), pentzearen gaineraino.

2. ZATIA > Soilandotxipiko mazeletatik Borda lepora

UTM : 641211 - 4795384
Pentzearen gaineko bidegurutzeraino joan (380 m): bidea ezkerrean utzi eta hesi baten bazterretik zuzen segitu (oihan ttipia). Oihan gaineko zokoa, eskuin egon oihan bazterrean, handik aitzinatzekeo bidexka belartsutik (hastapenean). Ondotik, ezkerrera igo otez estalitako kasko borobilduan (Erregelurako ikuspegia). Ezkerretik bidexka bat datorrelarik, eskuin egon zati komunean. Lehen lepotik hurbil iragan (501 m) eta "Bizkarra" geziz seinalatutako bide onean segitu, eskuinetik konkora bat saihesten duena (Urtsu mendira eta Lekornerako ikuspegia). Harri mokorrez titakatutako mendiaren beheko aldean, eskuin segitu bidexka belartsutik.



3. ZATIA > Erregeluko igoaldia Kurutzeko gaineretik

UTM : 640114 - 4794655
Lepo panoramikora heldu (604 m), non mahaiak eta orientazio taula bat badiren. Borda aurriaren ezkerrean, isurki-mazelako bidexka hartu. Jaitsiera labur baten ondotik, eskuinera joan eta laugune belartsu batera heldu (643 m). Handik Baigura mendiguneko hego-zirku osoa topatzen dugu, bat-batean menditsuagoa. Urratsez urrats Erregelu kaskoaren ekialdeko tontor-lerrora hurbiltzen den bidexka zuzen eta arrokatsua igo. Kurutze gainera heltzen zarelarik (772 m), ezkerrera segitu, errazki, gailurreraino. Azken desnibela baizik ez da doi bat zutagoa.

4. ZATIA > Erregelutik Baigurara

UTM : 638819 - 4794960
Erregeluko haize-mahukatik (860 m), eraikin baten ondotik jaitsi, handik tontor-lerro belartsuan ibiltzeko. Kasko borobildu hau berriz igo (harrespilak), Baigurako bidea beheko aldean utzi eta orientazio mahaietatik iragan (beste harrespilak). 50 m urrunago, igorgailu hesituen eskuinaldetik pasatu eta azken antenetaraino errepidea eta bidea segitu. Ezkerrean, Baigurako gailurrerainoko azken metroak igo.

5. ZATIA > Heletara itzultzea

UTM : 638477 - 4794478
Jaitsiera bide beretik eginen da. Baiguratik (897 m), orientazio mahaira itzuli tontor-lerrotik, eta Erregeluko gailurrerantz segitu. Azken hau saihets daiteke eskuinalderantz mendi oinetik dabilen bidexka hartuz. Kurutzeko tontor-lerro zuzena berriz topatu, aski laua (Xiberorainoko ikuspegia), eta eskuineko patarra hartu.



INTERESGUNEAK

❖ Bixintxo kaperak (0,9 km)
Heleta herritik aparte, Bixintxo kaperak harrituko zaituzke bakartia baita, baina datxekion iturri bati lotua da. Bere jatorri oso zaharra XII. mendekoa dela erraten ohi da, Bixintxoren gurtza haurren osasun eta ibilera onari dagokio.
UTM : 641125 - 4795865

❖ Atsedendaldia Borda lepoan (2,7 km)

Borda ez baita gehiago erabilia, aurri bat eta abereendako hespila baten aztarnak baizik ez dira gelditzen hemen. Irisarriko ibarra ikusmenean da eta urrunera, Midi d'Ossau, Auñamendi, Orhi, Orreagako gainaldeak, Jara edo Donibane Garaziko ibarrean den Munhoa ere ikus ditzakegu.
UTM : 640114 - 4794655

❖ Harrespilak (5,2 km)

Harrespilak, biribilean ezarritako harriak dira. 3000 urteko hilobi-monumentu zaharrak dira, non garaioko artzainek zenduen hautsak ezartzen zituzten.
UTM : 638569 - 4794642

❖ Sai arreak (4,5 km)

Mokor arrokatsu baten gainean kokatuak edo zeruan hegaldaka, sai arreak Baigurarako bidean lauguntzen zaituzten harrapari handiak dira. Sarraskijaleak, hegazti harkaiztar horiek aire beroen korranteetan lerratuz mugitzen dira.

ARRETAZ IBILTZEKO LEKUAK

- Artzain eremua: hesiak hets, abereak ez beldurtu, xakurra loturik atxik, abere taldeetarik aski urrun egon

- Mendiko suak izateko arriskua bada (artzain-suak), urritik apirilera.

EKIPAMENDUAK ETA ZERBITZUAK

- 5,2 km: Baigura, orientazio mahaiak
UTM : 638580 - 4794660

- 2,7 km: orientazio mahaiak, kanpoan bazkaltzeko mahaiak
UTM : 640114 - 4794655

- 2 km-tara, ibilbidetik kanpo Baigurarako aisialdi gunea, haurrendako jokoak, jarduerak, ostatu-jatetxea
UTM : 639251 - 4796663

Ibilbideen erabilbidea

ZAILTASUN MAILEN ADIERAZLEAK

Oinezkoen mendi ibilbideak zailtasunaren arabera sailkatuak dira zirkuitu bakoitzaren fitxa praktikoan.

Gisa horretan, Oinezko Ibilaldien Frantziako Federazioaren gomendioak jarraitzen ditugu.

Oso erraza: 2 oren baino guttiagoko ibilaldia.

Familian egiteko arras egokia, bide ongi markatuetan.

Erraza: 3 oren baino guttiagoko ibilaldia.

Familian egin daiteke. Bidexka batzuetan pasagune zailxeagoetan pasatuz.

Ertaina: 4 oren baino guttiagoko ibilaldia. Ibiltzeko ohitura duten ibiltarientzat. Batzutan kirol mailako lekuetan edo desnibela duten maldetan.

Zaila: 4 oren baino gehiagoko ibilaldia. Ohitura duten ibiltari

kirolarientzat. Ibilbidea luzea edota zaila da (desnibelatua, pasagune korapilatsuak).

MENDI BIZIKLETAZKO IBILALDIAK:

Oso erraza: bide zabala eta gurpiletako egokia; 300 m baino guttiagoko desnibela.

Erraza: gurpiletako nahiko egokia den bidexka; 300m baino guttiagoko desnibela.

Ertaina: bidexka teknikoak, 800 m baino guttiagoko desnibela.

Zaila: bidexka oso zaila, 300 eta 800 m arteko desnibela.

DESNIBELA

Fitxetan agertzen den desnibela, goera guziren gehiketa da.

IBILALDIAREN IRAUPENA

Zirkuitu bakoitzarentzat emana den iraupena gutxi gorabeherakoa da. Kontuan hartzen ditu ibilbi-dearen luzetasuna, desnibela

eta izan litezkeen zailtasunak. Ibilaldi denbora geldialdirik gabe kalkulatu da.

PR® LABELIZATUAK DIREN IBILBIDEAK

Label horren bitartez, Oinezko Ibilaldien Frantziako Federazioak onesten du oinezko ibilbide andana bat, kalitate irizpideen arabera. Hautua egiten da, plazer irizpideen, irizpide teknikoaren, turismo eta ingurumen irizpideen arabera (informazio gehiagorako: www.ffrandonnee.fr)

GPS DATUAK

Abiapuntuaren datua, latitude/longitudetan ematen da, zure ibilgailuaren GPSan sar dezazun. Gainerako datuak (ibilbi-dearen geldiguneak) UTM datuetan emanak dira. Hona erreferentziatzeko formatua: WGS 84 - UTM 30T

ZEDARRIZTATZE ITUNA

Hemen aurkezten dizkizugun bidexkak oinezkoen ibilbideak dira (PR®) eta horiz markatuak dira. Halarik ere, bide zati batzuk ibilbide luzeekin (GR) batera litezke; eta kasu horietan, marka zuri-gorri jarraitu beharko zaizkie. Ibilbide fitxetan zehaztuko zaizu hori.

	PR TOKIKO BIDEXKA	GRP® TOKIKO IBILBIDE LUZEA	GR® IBILBIDE LUZEA	VTT BIDEXKA
Norabide ona	—	—	—	▲
Itzul ezker	└┘	└┘	└┘	◀
Itzul eskuin	┘└	┘└	┘└	▶
Norabide okerra	✗	✗	✗	✗

Jokamolde egokiak mendi ibilaldietan

Ipar Euskal Herriko bidexketan ibili nahi bada, natura errespetatzen duen jokamoldea izan behar da, baina baita lurralde hori biziarazten duten emazte eta gizonak errespetatzen dituen jokamoldea ere. Horretarako, garrantzitsua da arau batzuk errespetatzea.

Abiatu aitzin, presta zaitetz

- Ez zaitetzela abia beharrezkoa den materialik gabe (mapa, ura, jantzi egokiak, etab.).
- Ez zaitetzela bakarrik abia edo, hala eginez gero, hurbileko bati edo herriko etxeari jakitera emaiozu (zenbait lekutan telefono sarerik ez da eta ezin atzeman bilaka zaitetzke).
- Erreketako ura ez ezazula edan eta ez zaitetzela honetan baina.
- Eguraldiari buruz informa zaitetz, erabat alda daiteke. Jakinean izan zaitetz garai hauek: lur-erretze, ihizi, oihan-lanetako eta abar.

Natura zain ezazu

- Zakua har ezazu zure hondakinak eramateko.
- Abereak urrunetik eta isilik beha itzazu.
- Basalorerik, baiarik edota onddorik ez ezazula bil baimenik gabe.
- Lekuan emana den seinaletika errespetatu ezazu eta zaude bidexka zedarriztuetan.

Laborantza eta artzaintza aktibitateak errespetatu itzazu

- Autoan ibil zaitetz emeki abere taldeetatik hurbiltzean.
- Autoa aparka ezazu horretarako antolatutako diren lekuetan, zirkulazioa ez trabatzeko
- Ez zaitetzela ibiltzera joan zure zakurrarekin, bestela, loturik atxik ezazu.
- Xeilak hets itzazu, handik pasa ondoan.
- Ibilbideen gaindi dauden jabego pribatuak errespetatu itzazu.
- Libre diren animalengandik urrun egon zaitetz eta ez itzazula bazka.
- Ez ezazula surik eta barbakoarik pitz.
- Kanpa ezazu baimenduak diren guneeetan bakarrik.

Zure hondakinaren kudeaketa

Zure ibilaldietan, hondakinak zure bizkar-zakuan atxiki itzazu. Etxerat heltzerakoan, hondakinak bereiz itzazu eta bigarren bizi bat ukan dezakete!

ZENBAKI BALIAGARRIAK

- Météo France:
08 99 71 02 64 edo 32 50
edo www.meteofrance.fr

- Sokorriak: Larrialdietarako zenbakiak: 112 - SAMU 15 - SUHILTZAILEAK 18



ZURE IRITZIA GURE BIDEXKEI BURUZ

Proposatzen dizkizugun ibilbideak arreta handiz landu ditugu. Zure irudipenak eta oharrak gure bidexken egoerari buruz interesatzen gaituzte, eta bidexkak egoera onean atxikitzeko aukera ematen digute. Gonbidatzen zaitugu edozein arazo edo ohar baliagarri jakinaraztera: sentinelles.sportdenature.gouv.fr

HELBIDE BALIAGARRIAK

Euskal Elkargoko Turismo Bulegoa: Turismoko harrera bulegoak:

- AHURTI : merkatuko plaza
+33(0)5 59 56 24 65
- BIDAXUNE : pilota plaza
+33(0)5 59 56 03 49
- HAZPARNE : Donibane plaza
+33(0)5 59 29 62 02
- BASTIDA : Pilota plaza
+33(0)5 59 56 03 49

PROFESIONALAK

Brebetadun profesional eta animatzaile anitzek laguntzen zaituzte ezagutuak diren bidexketatik kanpo. Haien zerbitzuak gozatzeko, harremanetan jar zaitetz Euskal Elkargoko Turismo Bulegoaren turismoko harrerako bulegoekin.